



PRESENTÁTOR

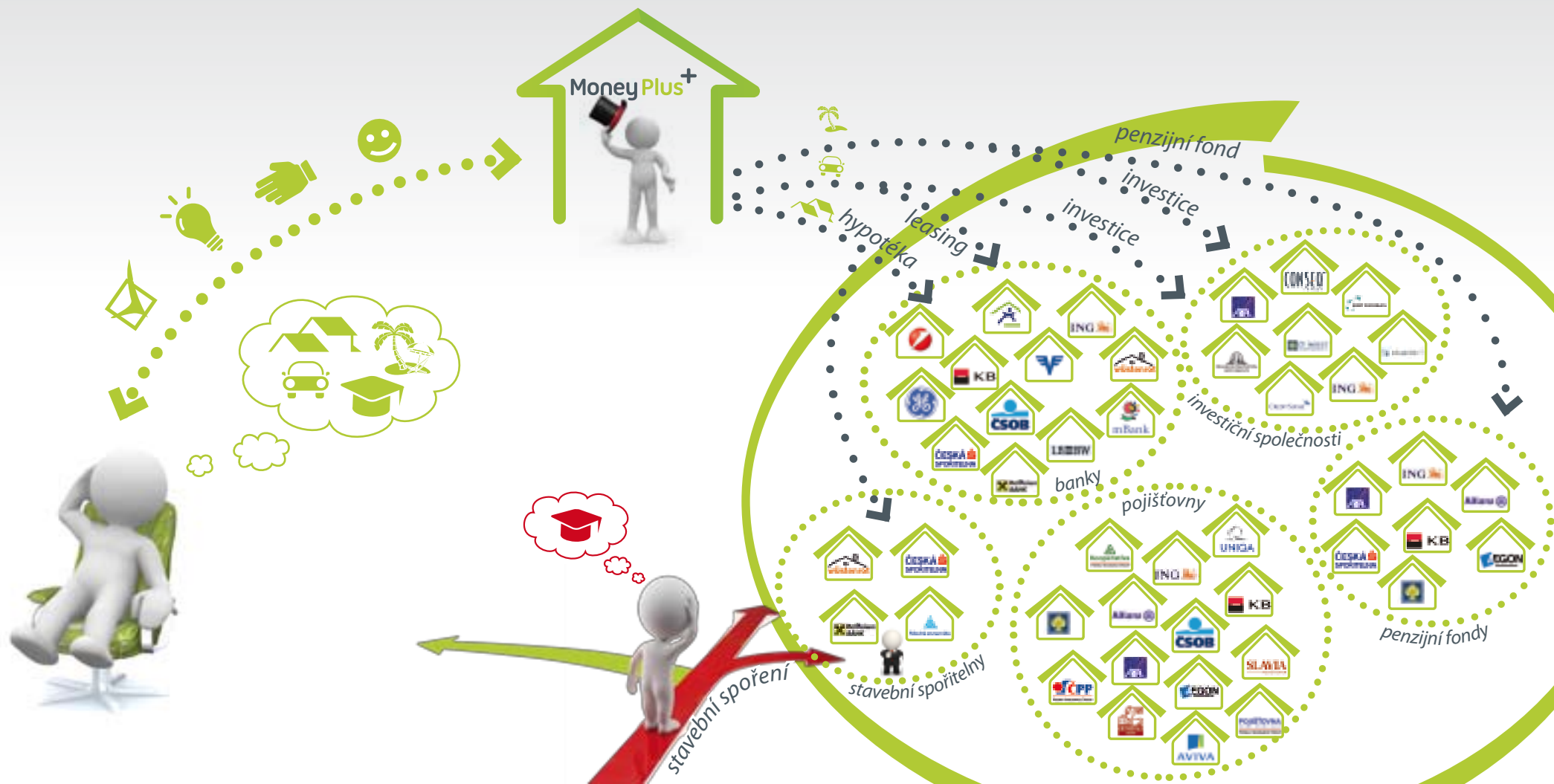
POPIS PRÁCE FINANČNÍHO TRENÉRA

SOCIÁLNÍ DÁVKY PŘI PRACOVNÍ NESCHOPNOSTI, PŮJČKY VS. INVESTICE, FINANCOVÁNÍ BYDLENÍ A FINANČNÍ SVOBODA

ZHODNOCENÍ PENĚŽ

ODMĚNY FINANČNÍCH TRENÉRŮ

Výhody poradce Money Plus⁺



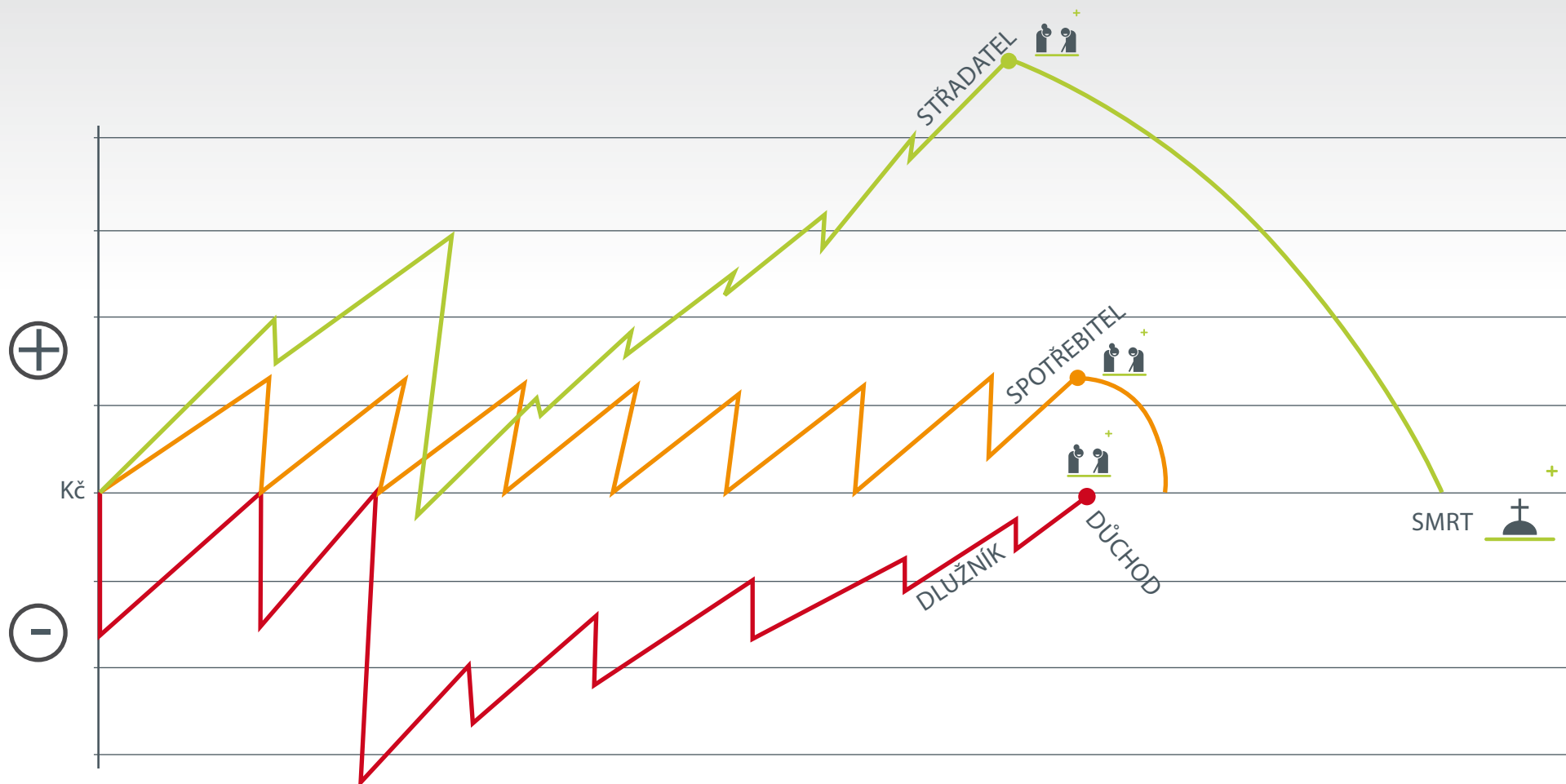
POPIS PRÁCE FINANČNÍHO TRENÉRA

SOCIÁLNÍ DÁVKY PŘI PRACOVNÍ NESCHOPNOSTI, PŮJČKY VS. INVESTICE, FINANCOVÁNÍ BYDLENÍ A FINANČNÍ SVOBODA

ZHODNOCENÍ PENĚŽ

ODMĚNY FINANČNÍCH TRENÉRŮ

Jak zacházejí lidé s penězi



SOCIÁLNÍ DÁVKY PŘI PRACOVNÍ NESCHOPNOSTI, PŮJČKY VS. INVESTICE, FINANCOVÁNÍ BYDLENÍ A FINANČNÍ SVOBODA

ZHODNOCENÍ PENĚŽ

ODMĚNY FINANČNÍCH TRENÉRŮ

Jak si vybrat správného odborníka?

Chcete hrát tenis?



SUPERMARKET

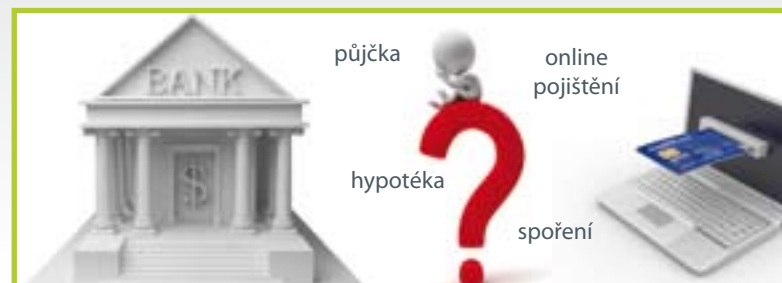


SPECIALIZOVANÝ
OBCHOD



OSOBNÍ TRENÉR

Chcete být bohatí?



PŮJČKY/SLEVVY



NEZÁVYSLÉ
PORADENSTVÍ



FINANČNÍ TRENÉR

SOCIÁLNÍ DÁVKY PŘI PRACOVNÍ NESCHOPNOSTI, PŮJČKY VS. INVESTICE, FINANCOVÁNÍ BYDLENÍ A FINANČNÍ SVOBODA

ZHODNOCENÍ PENĚŽ

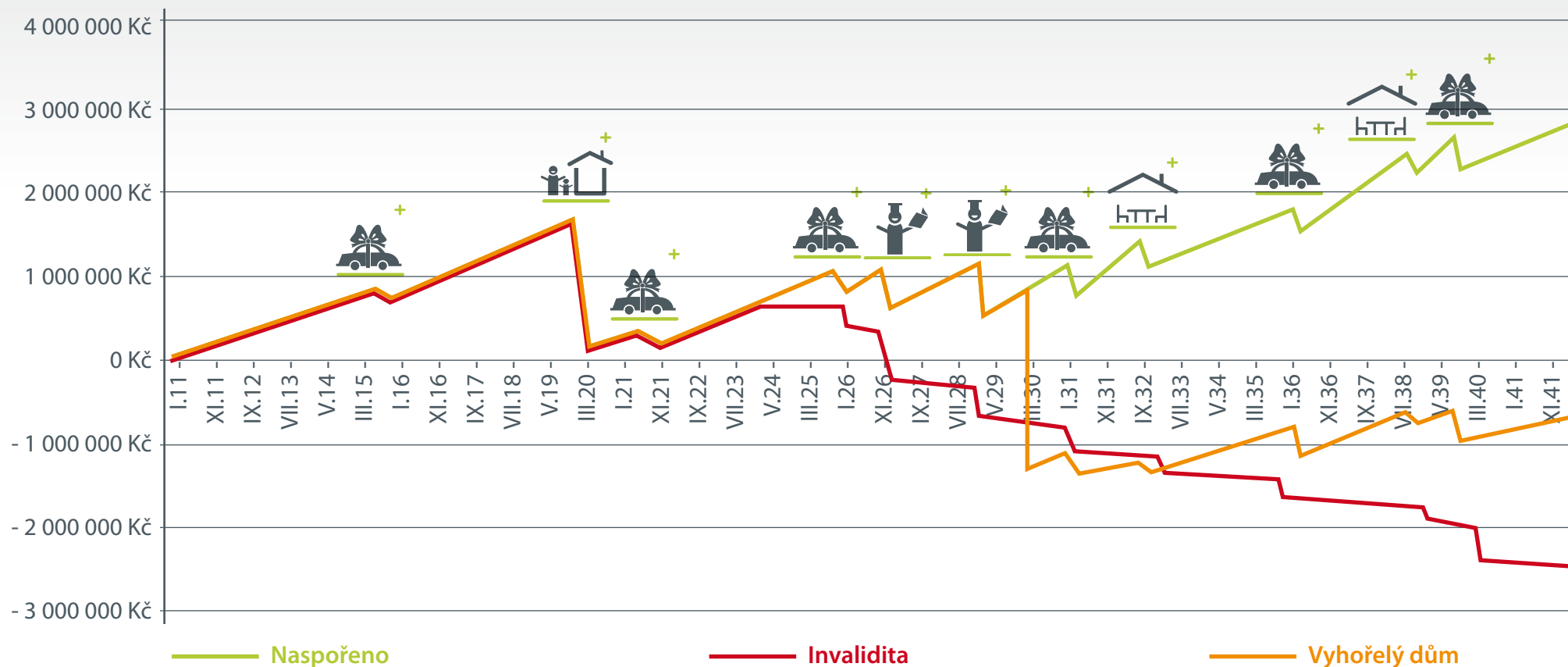
ODMĚNY FINANČNÍCH TRENÉRŮ

Graf vývoje majetku

Ideální život klienta, který si spoří na své cíle v budoucnu

Klient vážně onemocní a dostane se do invalidního důchodu

Klientovi vyhoří dům, který neměl pojištěný, a musí si koupit nový



SOCIÁLNÍ DÁVKY PŘI PRACOVNÍ NESCHOPNOSTI, PŮJČKY VS. INVESTICE, FINANCOVÁNÍ BYDLENÍ A FINANČNÍ SVOBODA

ZHODNOCENÍ PENĚŽ

ODMĚNY FINANČNÍCH TRENÉRŮ

Finanční plán

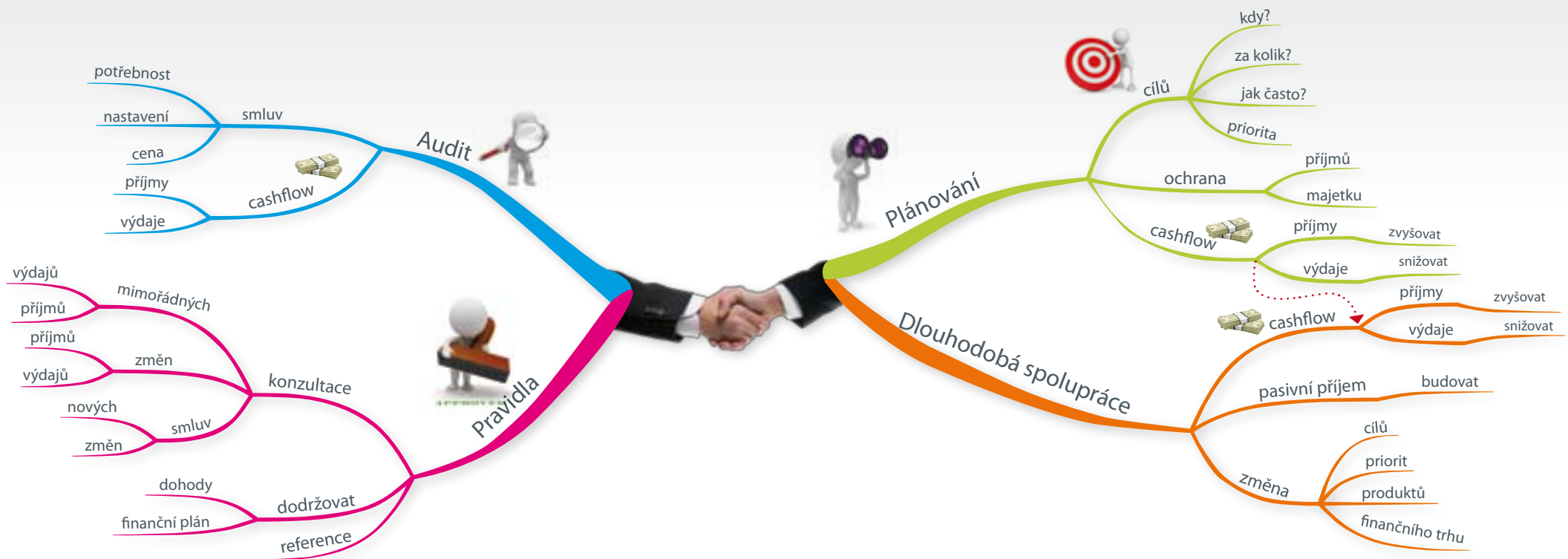


SOCIÁLNÍ DÁVKY PŘI PRACOVNÍ NESCHOPNOSTI, PŮJČKY VS. INVESTICE, FINANCOVÁNÍ BYDLENÍ A FINANČNÍ SVOBODA

ZHODNOCENÍ PENĚŽ

ODMĚNY FINANČNÍCH TRENÉRŮ

Jak s klienty spolupracujeme



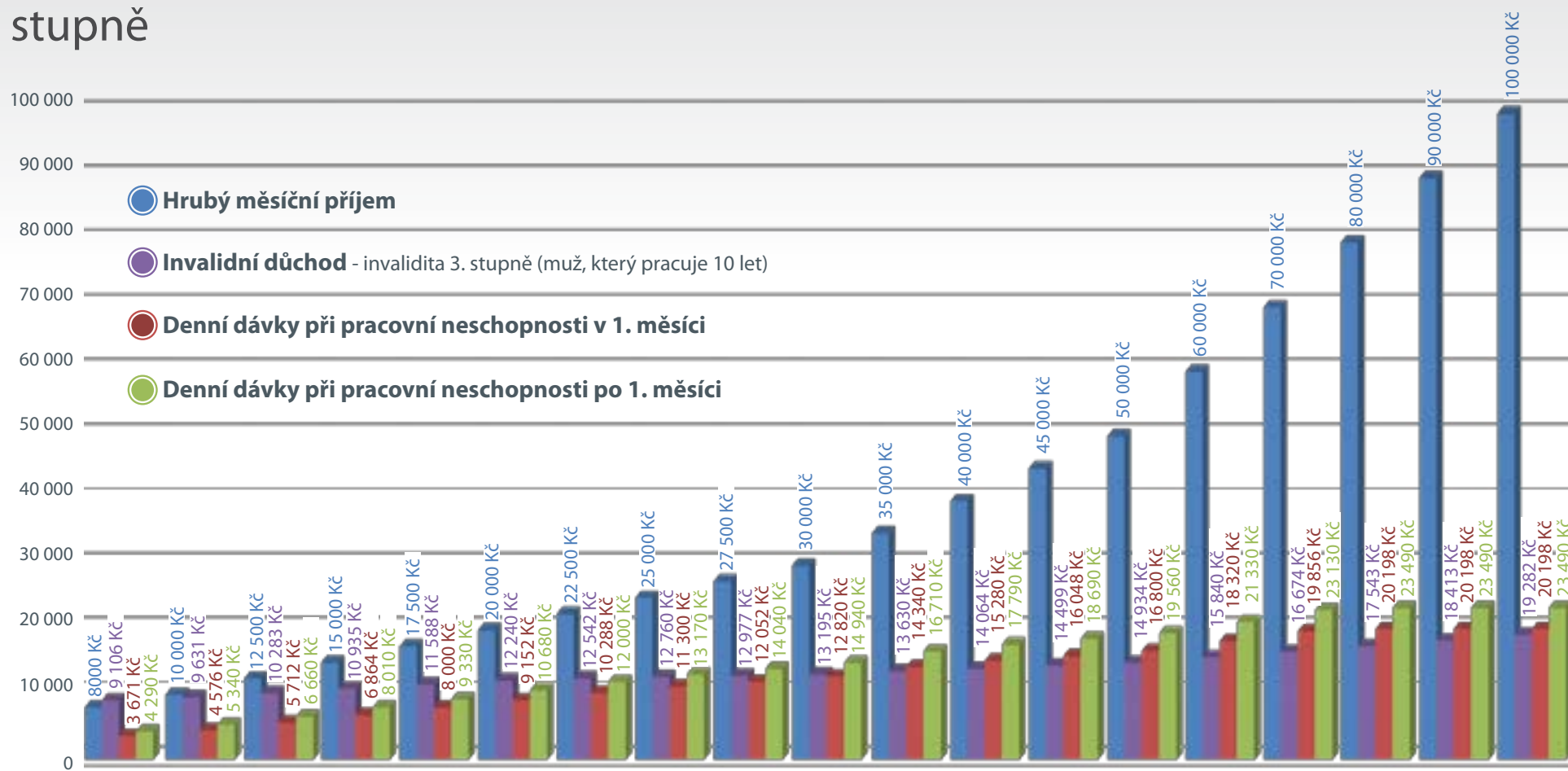
SOCIÁLNÍ DÁVKY PŘI PRACOVNÍ NESCHOPNOSTI, PŮJČKY VS. INVESTICE, FINANCOVÁNÍ BYDLENÍ A FINANČNÍ SVOBODA

ZHODNOCENÍ PENĚŽ

ODMĚNY FINANČNÍCH TRENÉRŮ

Sociální dávky v pracovní neschopnosti a důchodu

Výměry sociálních dávek v pracovní neschopnosti a při invalidním důchodu 3. stupně



Zdroj: Ministerstvo práce a sociálních věcí

SOCIÁLNÍ DÁVKY PŘI PRACOVNÍ NESCHOPNOSTI, PŮJČKY VS. INVESTICE, FINANCOVÁNÍ BYDLENÍ A FINANČNÍ SVOBODA

ZHODNOCENÍ PENĚŽ

ODMĚNY FINANČNÍCH TRENÉRŮ

Jak získat 300 000 Kč na ojetý automobil?

Varianta A - Spotřebitelský úvěr se splatností 6 let*

Splátka	5 665 Kč
Úrok	9,94%
RPSN	11,70%
Celkem zaplatíme	411 102 Kč

Chceme každých 6 let 300 000. Kolik musíme splácet či spořit?

	úvěr	investice	rozdíl
splátka	5 665 Kč	3 760 Kč	1 905 Kč

Kolik budeme mít za 30 let, když si každých 6 let koupíme auto za 300 000 Kč a budeme splácet 5 665 ročně?

	úvěr	investice
Naspořeno	0 Kč	2 323 000 Kč***

Varianta B - Pravidelné investice do podílových fondů**

Splátka	3 760 Kč
Očekávané zhodnocení	4,88 % p. a.
Vstupní poplatek	9 407 Kč

Jsme ochotní splácet 5 665 Kč. Jak dlouho musíme splácet či spořit?

	úvěr	investice	rozdíl
roky	6 let	3 roky a 10 měsíců	2 roky a 2 měsíce

* Zdroj: Kalkulačka spotřebitelských úvěrů KB, 18. 11. 2011

** Kalkulačka společnosti Conseq, produkt Horizont Invest, 18. 11. 2011

*** Předpokládané zhodnocení 7,68 % p. a. a vstupní poplatek 23 171 Kč

Finanční svoboda

30 000,- měsíčně

*

Finanční svoboda v ***	Počáteční věk					
	25	30	35	40	45	50
45 let	15 900 Kč	22 700 Kč	35 800 Kč	70 000 Kč		
50 let	10 200 Kč	13 900 Kč	20 000 Kč	31 400 Kč	61 500 Kč	
55 let	6 300 Kč	8 400 Kč	11 500 Kč	16 500 Kč	25 900 Kč	50 700 Kč
60 let	3 500 Kč	4 600 Kč	6 000 Kč	8 400 Kč	12 400 Kč	18 900 Kč
	8 600 Kč	9 600 Kč	11 400 Kč	13 800 Kč	17 600 Kč	25 600 Kč
65 let	1 500 Kč	1 900 Kč	2 500 Kč	3 300 Kč	4 500 Kč	6 400 Kč
	3 400 Kč	3 800 Kč	4 400 Kč	5 200 Kč	6 200 Kč	8 000 Kč

horní číslo - podílové fondy
s úrokem 8,04 % p.a.

dolní číslo - penzijní připojištění

25 000,- měsíčně

**

Finanční svoboda v ***	Počáteční věk					
	25	30	35	40	45	50
45 let	11 300 Kč	16 200 Kč	25 500 Kč	50 000 Kč		
50 let	7 500 Kč	10 200 Kč	14 700 Kč	23 100 Kč	45 200 Kč	
55 let	4 900 Kč	6 500 Kč	8 900 Kč	12 600 Kč	20 000 Kč	39 100 Kč
60 let	3 000 Kč	3 900 Kč	5 200 Kč	7 100 Kč	10 200 Kč	16 100 Kč
	7 300 Kč	8 100 Kč	9 800 Kč	11 700 Kč	14 800 Kč	21 900 Kč
65 let	1 600 Kč	2 100 Kč	2 700 Kč	3 600 Kč	4 900 Kč	7 000 Kč
	3 800 Kč	4 100 Kč	4 800 Kč	5 600 Kč	6 700 Kč	8 800 Kč

* Pan a paní klienti berou každý 25 000 Kč hrubého. Předpokládáme, že se dožijí 90 let.

** Klient je sám a bere 25 000 Kč hrubého. Předpokládáme, že se dožije 90 let.

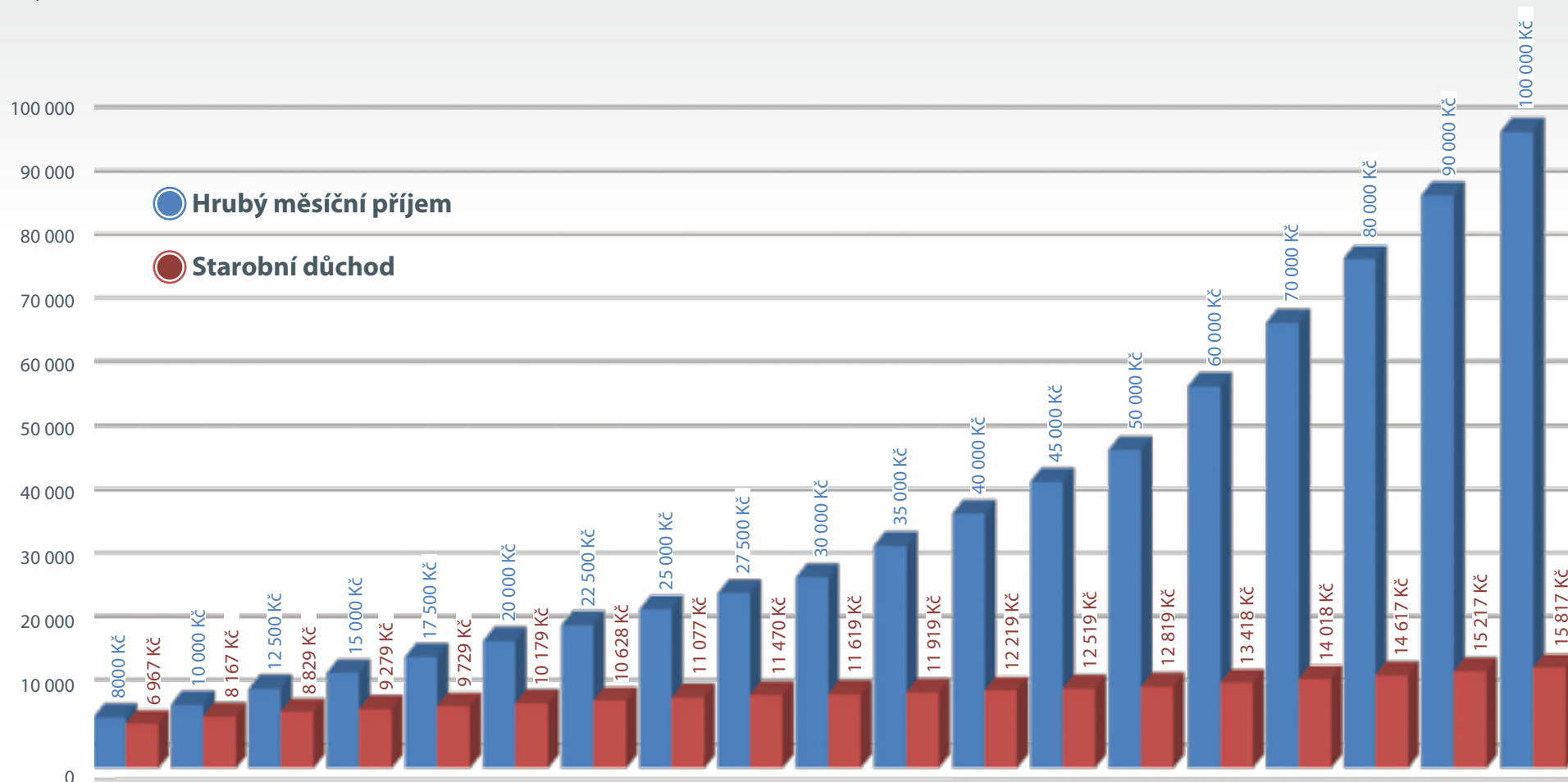
*** Odchod do důchodu

ZHODNOCENÍ PENĚŽ

ODMĚNY FINANČNÍCH TRENÉRŮ

Výměry starobních důchodů

Výše starobních důchodů



Porovnání spořicích služeb

Roky	Vložená částka	Spořicí účet*	Stavební spoření**	Penzijní připojištění**	Investiční životní pojištění****	Pravidelné investice***
5	60 000 Kč	63 227 Kč	65 259 Kč	72 615 Kč	37 964 Kč	56 334 Kč
10	120 000 Kč	132 181 Kč	140 557 Kč	152 788 Kč	114 867 Kč	147 092 Kč
15	180 000 Kč	207 384 Kč	223 692 Kč	241 305 Kč	217 796 Kč	268 546 Kč
20	240 000 Kč	289 400 Kč	315 480 Kč	339 036 Kč	355 560 Kč	431 079 Kč
25	300 000 Kč	378 849 Kč	416 822 Kč	446 938 Kč	540 028 Kč	648 585 Kč
30	360 000 Kč	476 404 Kč	528 711 Kč	566 071 Kč	786 844 Kč	939 657 Kč

* při zhodnocení 1,75 % a účtu bez poplatků

** při zhodnocení vkladu 2 % plus státní podpora 10 %

*** při zhodnocení 2 %

**** IŽP Flexi od Pojišťovny České spořitelny při zhodnocení 6 % p. a.

***** při zhodnocení 6 % p. a. a vstupním poplatku 12 174 Kč

ZHODNOCENÍ PENĚŽ

ODMĚNY FINANČNÍCH TRENÉRŮ

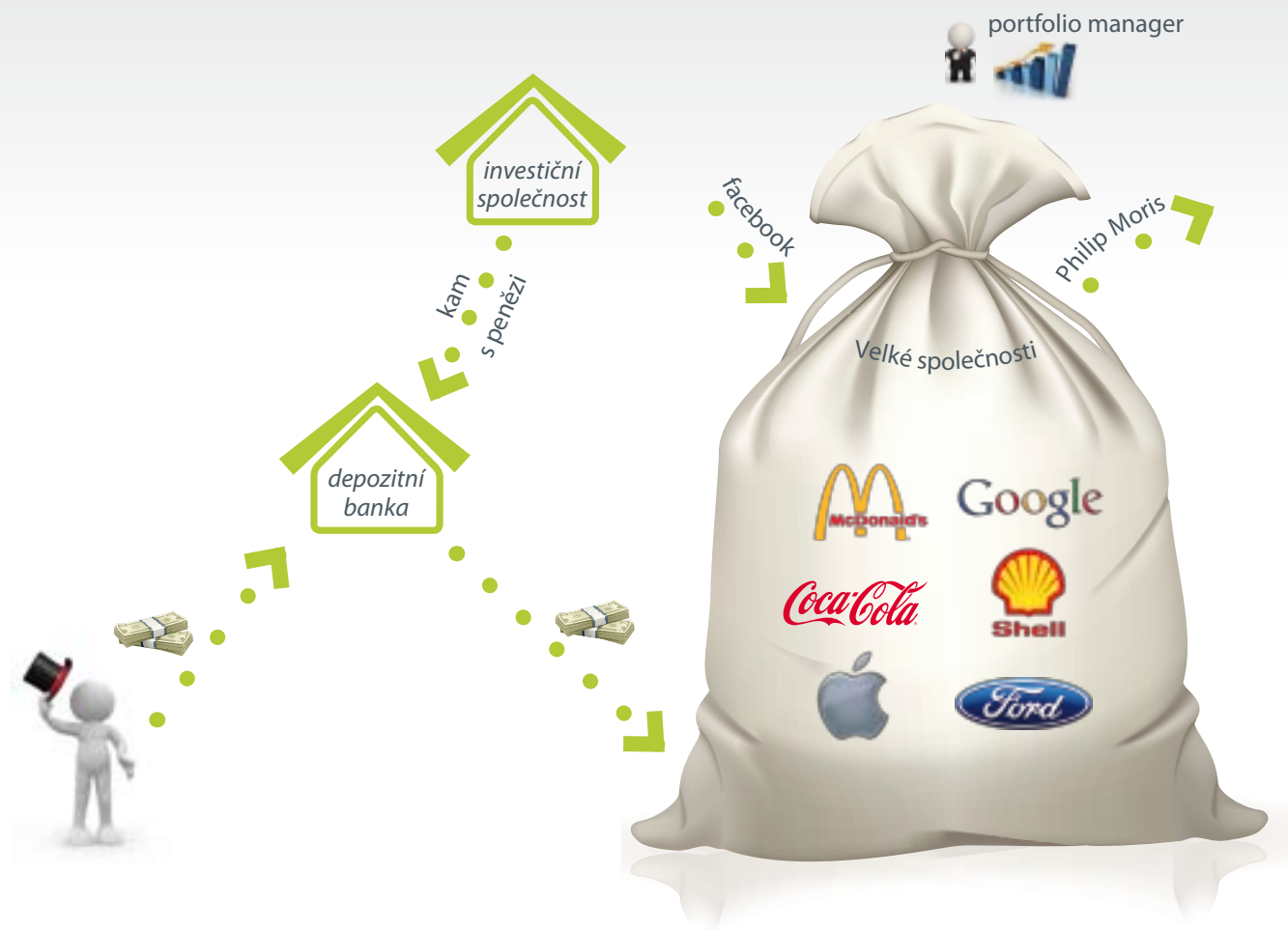
Zhodnocení investic

Porovnání zhodnocení 50 000,- Kč

Zhodnocení	Běžný účet – 0,1%*	3 %	4%	5%	6%	7%	8%
1 rok	47 350,-	50 000,-	50 500,-	52 500,-	53 000,-	53 500,-	54 000,-
3 roky	42 278,-	50 000,-	51 515,-	54 621,-	56 228,-	57 866,-	59 535,-
5 let	37 497,-	50 000,-	52 551,-	56 828,-	59 652,-	62 587,-	65 637,-
10 let	26 704,-	50 000,-	55 231,-	62 742,-	69 153,-	76 147,-	83 772,-
20 let	9 347,-	50 000,-	61 010,-	76 483,-	92 936,-	112 716,-	136 455,-
30 let	-3 585,-	50 000,-	67 392,-	93 232,-	124 898,-	166 848,-	222 271,-
40 let	-13 220,-	50 000,-	74 443,-	113 649,-	167 852,-	246 976,-	362 057,-
60 let	-25 748,-	50 000,-	90 835,-	168 877,-	303 160,-	541 154,-	960 644,-

* vedení účtu 100,-/měs., započítána 3 % inflace.

Princip fungování investic



Výhody

- » diverifikace (rozdělení rizika)
- » kupujete části podniků, půjčujete státům či bankám
- » o Vaše peníze se starají profesionálové
- » ochránit své peníze vůči inflaci

Rizika

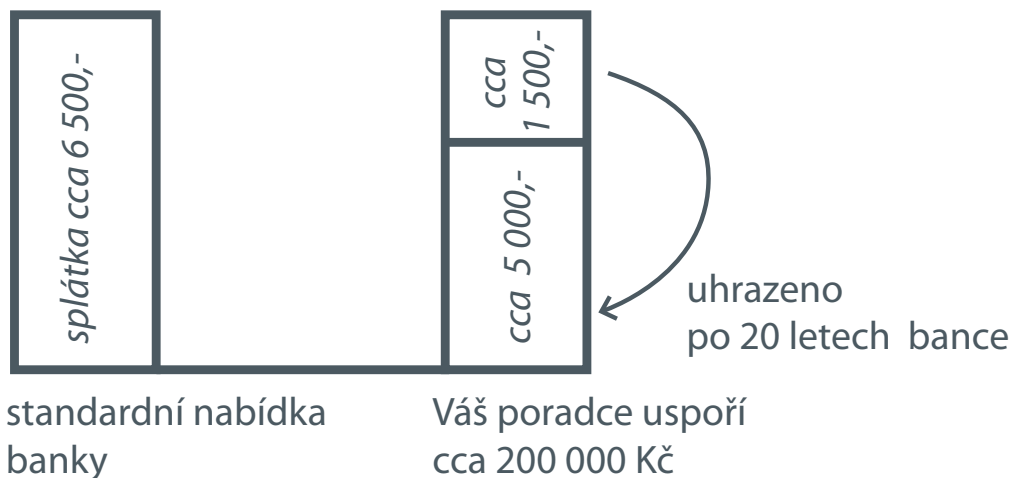
- » pokles prodejů všech firem v odvětví
- » obavy investorů - krátkodobě

Financování bydlení

Oproti klasické hypotéce ušetříte cca 200 000,- Kč na každém milionu

Doba splácení	Úrok 4%		Úrok 5 %	
	Měsíčně	Zaplaceno celkem	Měsíčně	Zaplaceno celkem
15 let	7 397 Kč	1 331 460 Kč	7 908 Kč	1 423 440 Kč
20 let	6 060 Kč	1 454 400 Kč	6 600 Kč	1 584 000 Kč
25 let	5 279 Kč	1 583 700 Kč	5 846 Kč	1 753 800 Kč
30 let	4 775 Kč	1 719 000 Kč	5 369 Kč	1 932 840 Kč

* pro úvěr na 1 milion Kč



Příklady provizí

Druh obchodu	"Hypoteční úvěr (Komerční banka, 1 000 000 Kč)"	"Úvěr ze stavebního spoření (Česká spořitelna, 1 000 000 Kč)"	"Stavební spoření (Reiff. Bank, cílová částka 150 000 Kč)"	"Povinné ručení a havarijní pojištění (Kooperativa, 10 000 Kč/ročně)"	
				v 1. roce	v dalších letech
Financial Consultant	6 417 Kč	4 950 Kč	619 Kč	440 Kč	440 Kč

Druh obchodu	"Penzijní připojištění (Aegon, muž, 45 let, 500 Kč/měsíčně)"	"Pravidelné investice (dynamické portfolio, na 30 let, 1 000 Kč/ měsíčně)"	"Investiční životní pojištění (od Generali, na 30 let, 1 000 Kč/měsíčně)"	„Pojištění nemovitosti (ČSOB, 5 000 Kč/ročně)"	
				v 1. roce	v dalších letech
Financial Consultant	990 Kč	4 620 Kč	8 469 Kč	623 Kč	183 Kč

Financial consultant je základní pozice, na které začíná každý nový spolupracovník

Všechny provize jsou platné k 18. 11. 2011 a mohou se měnit v návaznostech na jejich změnu provedenou ze strany poskytovatel fin. produktů.

Příklady manažerských provizí

Branch Manager		výdělek
Osobní výkon	500 PB*	32 500 Kč
5x Financial Consultant	400 PB každý	20 000 Kč
Celková provize		52 500 Kč

General Manager		výdělek
Osobní výkon	250 PB	20 000 Kč
2x Branch Manager	2500 PB každý	75 000 Kč
5x Financial Consultant	400 PB každý	50 000 Kč
Celkem		145 000 Kč
Celková provize		52 500 Kč

Pravidelné příjmy z investic

Branch Manager

- » 250 klientů získaných za 5 let
- » průměrně má každý zainvestováno 500 000
- » a spoří si 3 000 měsíčně

Příklady manažerských provizí

Rok	Následná provize
5. rok	382 000 Kč
6. rok	510 000 Kč
7. rok	648 000 Kč
8. rok	798 000 Kč

* PB = Plus Bod (průměrný klient je 125 PB)

Spořit a pojistit se v jednom produktu nebo ve dvou?

Pojištění muže 30 let na:

smrt s klesající PČ 1 500 000 Kč

Invalidita s klesající PČ 1 500 000 Kč

pracovní neschopnost od 28. dne 300 Kč

Investční životní pojištění s pojistným 1 500 Kč měsíčně*

Naspořeno v 60 letech	Provize pro poradce
911 000 Kč ***	12 700 Kč

Rizikové životní pojištění a pravidelné investice celkem za 1 500 Kč měsíčně**

Naspořeno v 60 letech	Provize pro poradce
953 000 Kč	8 658 Kč

* Generali - Dolce Vita při zhodnocení 6 % p. a.

** Genera - Dolce Vita riziková varianta a Conseq Horizont Invest při zhodnocení 6 % p. a.

*** Výnos se ještě bude muset zdanit daní z příjmu